

Produktinformation



Modul: M3042

Matchcode:
PAM/WTUPU



Beschreibung

- Waschtisanlage mit UP Mischer inkl. selbsttragender Konstruktion (Aluminium / Stahl verzinkt)
- für Trockenbau Montage

Power Application Modul

- Aluminium Konstruktion statisch bestimmt laut gültigen Regelwerken Waschtisch 150kg
- Ausschubbereich am Boden 0-300mm
- Ausschubbereich zu Wand 120-200mm
- Inkl. Befestigungsmaterial und Schallentkoppelung an den Befestigungspunkten
- Einbautiefe min. 120mm
- Gesamteinbaubreite 432mm
- Mindesteinbauhöhe 1300mm

Modulabmessungen (HxBxT)

1300 x 432 x 120mm

Produktbeschreibung

Boxsystem Waschtisch:

- Matchcode: WTU-I/XX/MA/15
- Unibox-Figur: 308
- Waschtisch 350
- UP Mischer
- Ausführung: 4 – Standard isoliert
- Boxstärke: 70mm
- Rohrtyp: Edelstahl DA 15mm
- Rohr: Edelstahl 1.4401
- UP-Körper Waschtisch: nach Wahl (nicht im Preis enthalten)

Boxsystem Abfluss:

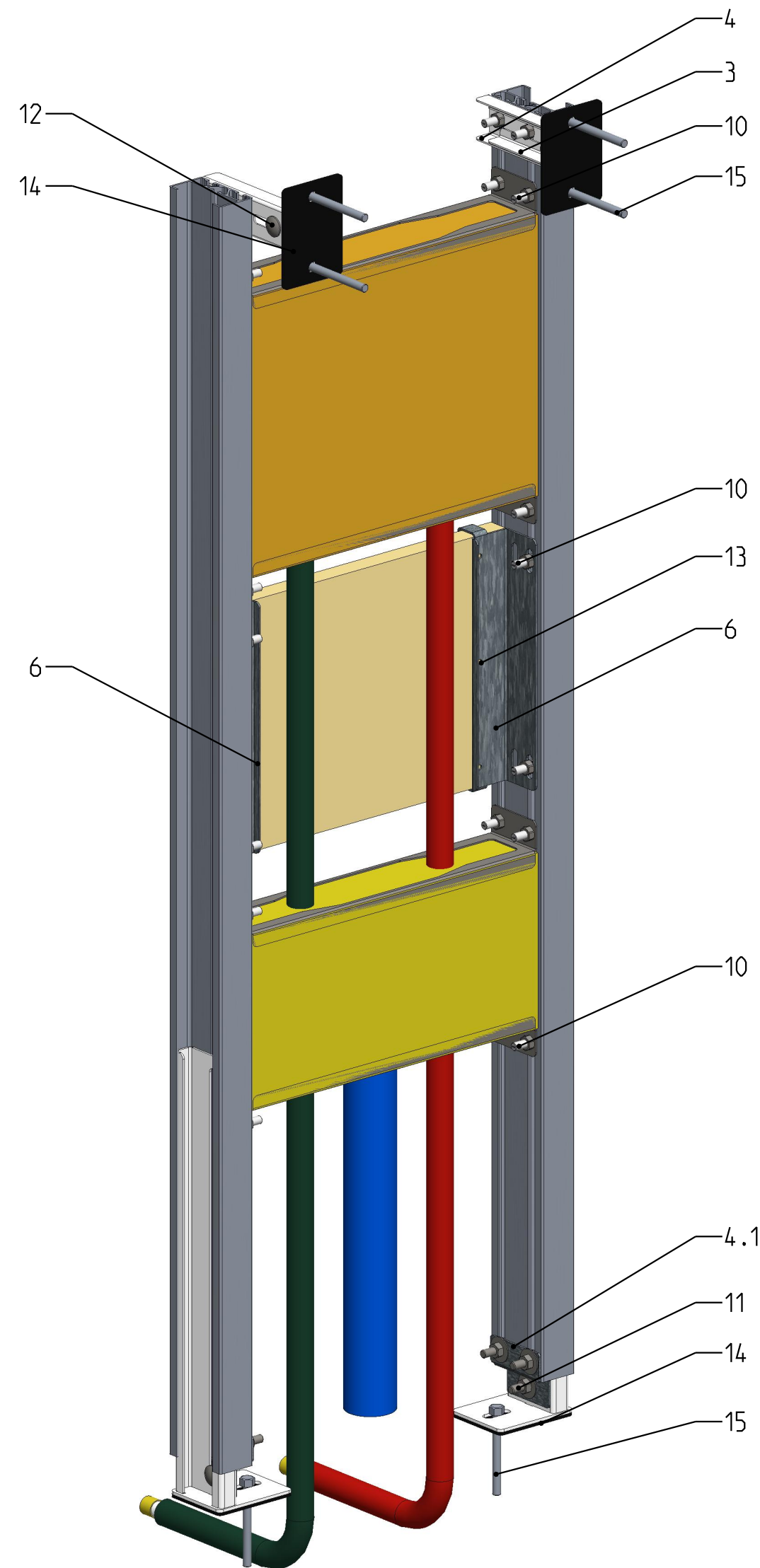
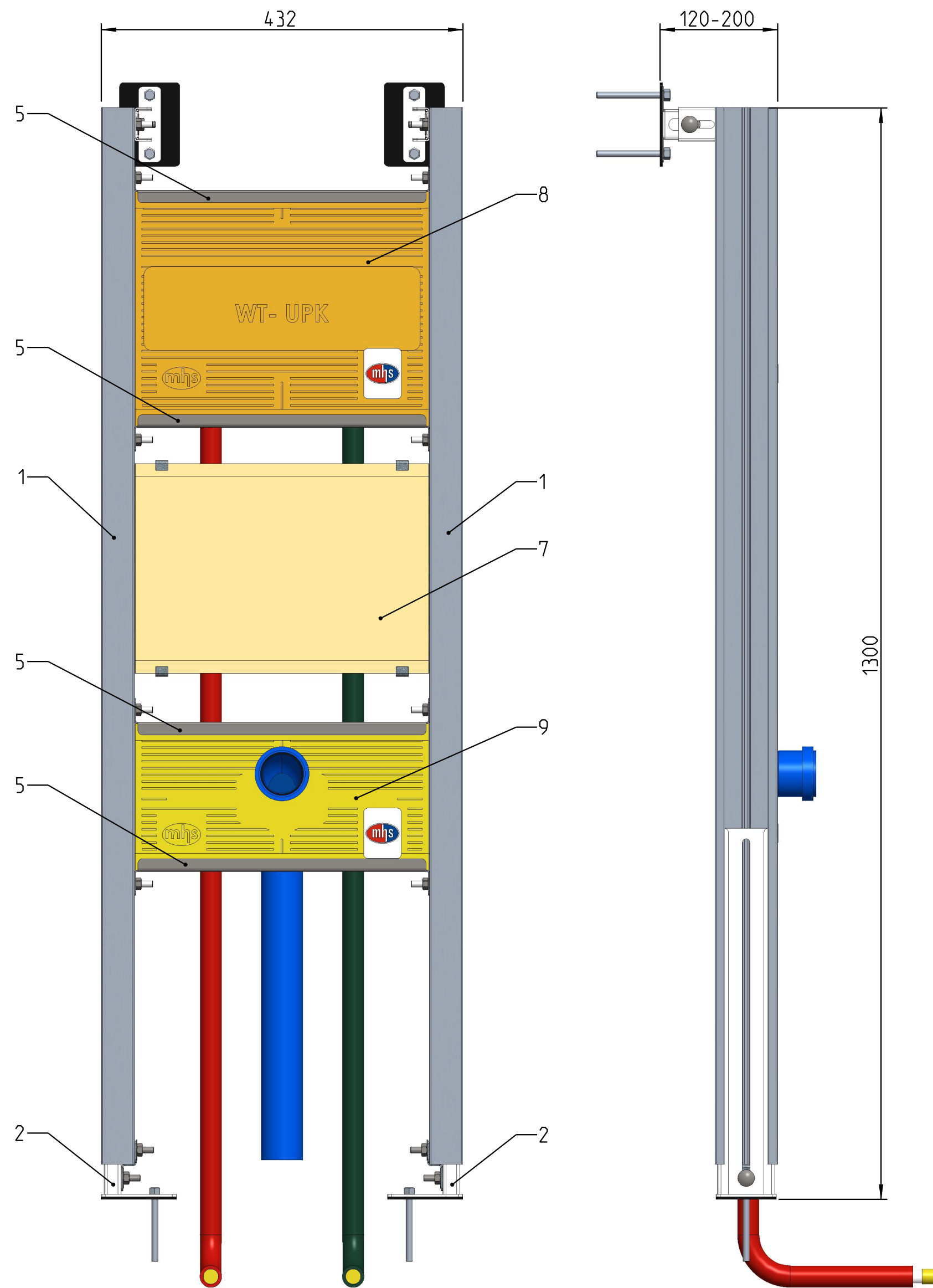
- Matchcode: Abfluss/5e
- Unibox-Figur: 806
- Abfluss
- Einzelabfluss Mitte
- Ausführung: 3 – Standard
- Boxstärke: 70mm
- Abfluss: Geberit Geberit DN50/50

Waschbeckenbefestigung:

- vorgerichtete Holzplatte zur Waschbeckenbefestigung

Maß und technische Änderungen vorbehalten. Für die Richtigkeit der Angaben, die sich auf Fremdprodukte beziehen, übernehmen wir keine Gewähr. Alle Rechte vorbehalten. Änderungen, Nachdrucke und fotomechanische Wiedergabe, auch auszugsweise, bedürfen der ausdrücklichen Genehmigung der Firma MHS Montagesysteme für Heizung und Sanitär, A-8510 Stainz.

Version: V4
Stand: August 2021



Pos-Nr.	Benennung	Stk.
1	Steherprofil	2
2	Einschub Boden	2
3	Einschub Befestigungswinkel	2
4	Einschub Wandwinkel	2
4.1	Montagewinkel Moduleinschub	2
5	Boxhalter	4
6	Befestigungswinkel für Holzplatte	2
7	Holzplatte	1
8	Unibox 308	1
9	Unibox 806	1
10	Schraubverbindung - Flachrundschraube hoch - Mutter DIN6923_M8	28
11	Schraubverbindung - Flachrundschraube niedrig - Mutter DIN6923_M8	2
12	Flachrundschraube DIN603 M8x20	2
13	Schraubverbindung - Spannplattenschraube 4.5x20	6
14	Schallschutzmatte für Boden und Wand	4
15	Schwerlastankerbolzen M8x80	6

Maß und technische Änderungen vorbehalten. Für die Richtigkeit der Angaben, die sich auf Fremdprodukte beziehen, übernehmen wir keine Gewähr. Alle Rechte vorbehalten. Änderungen, Nachdrucke und fotomechanische Wiedergabe, auch auszugsweise, bedürfen der ausdrücklichen Genehmigung der Firma MHS Montagesysteme für Heizung und Sanitär, A-8510 Stainz.